



## 4-СТАЕН АПАРТАМЕНТ

### Апартамент 12

Сходни апартаменти: А18 (етаж 5)

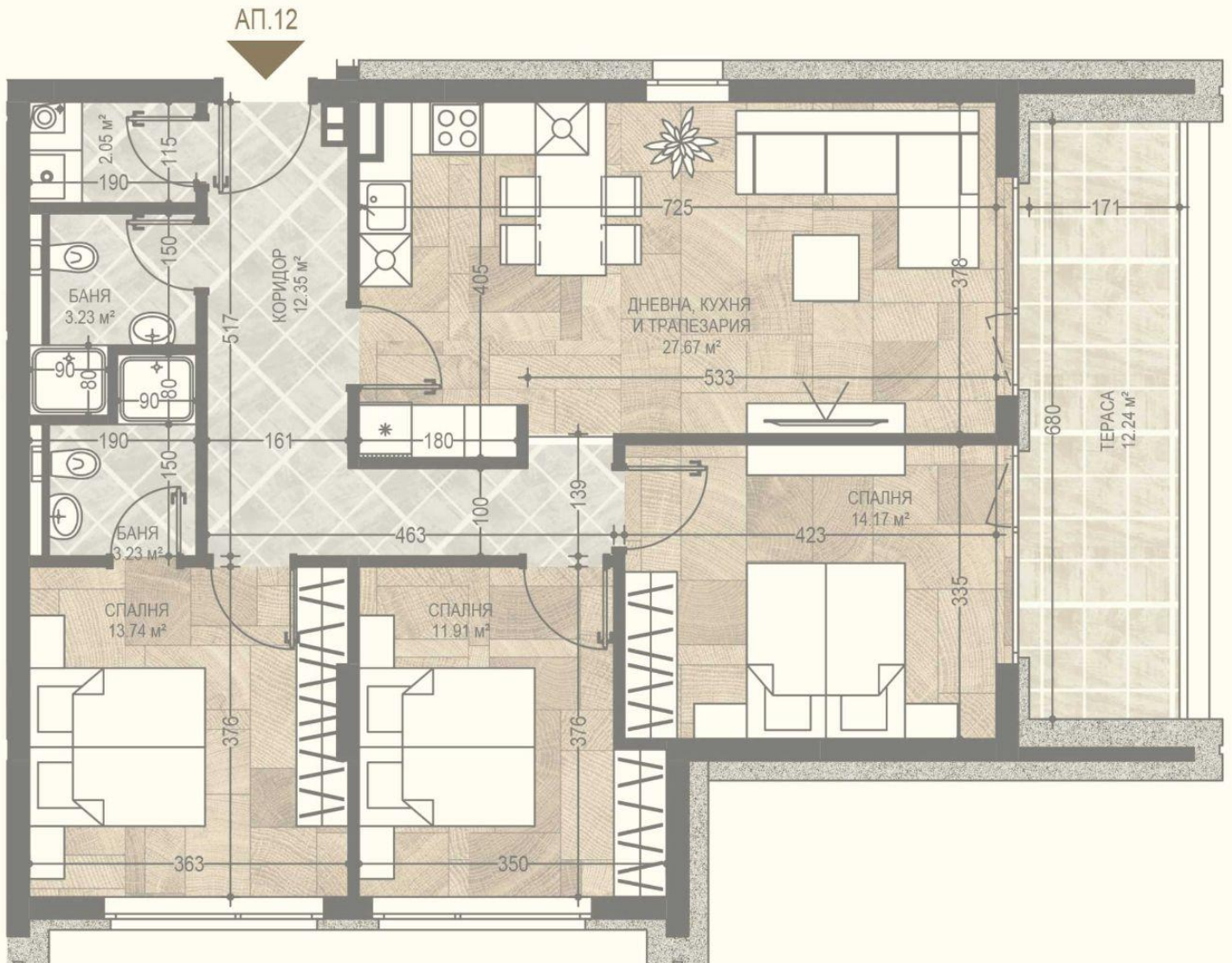
Застроена площ = 118,22 кв.м.

Площ с общи части = 138,36 кв.м.

Спални = 3

Етаж = 4-ти

Изложение: Югозапад, Югоизток



Контакти Отдел продажби:

[www.diada.bg](http://www.diada.bg); тел: +359 898 516 091; [sales@diada.bg](mailto:sales@diada.bg)